



PROGRAMME

IMAGES ET SANTE EN ASSOCIATIONS

LUNDI 17 ► VENDREDI 21 MARS 2014



MAISON ASSOCIATIVE DE LA SANTE.

ÉDITO

La santé est une préoccupation majeure. Elle mobilise de nombreux acteurs locaux. La Ville de La Rochelle peut donc se féliciter chaque jour de l'engagement de son tissu associatif et du travail accompli par « sa » Maison Associative de la Santé. Depuis 1999, la MAS œuvre pour fédérer les associations impliquées dans des missions de prévention et de promotion de la santé, et favoriser l'accès des citoyens à un réseau structuré d'informations.

La MAS illustre une nouvelle fois sa capacité d'animation des quelques 65 associations qu'elle accompagne en organisant ce cycle « Images et santé en associations ». Soucieuse de communiquer toujours plus efficacement en matière de santé, en recourant en particulier à l'image comme vecteur de diffusion de son discours, elle s'est associée en 2014 avec ImagéSanté, le Festival International du Film de Santé de Liège, pour proposer une opération originale de valorisation des actions as-

sociatives rochelaises. Durant ces quelques jours, des ateliers, débats et autres projections vont se succéder et permettre à tous les acteurs d'exposer leurs projets à leurs pairs ainsi qu'au public réunis à La Rochelle.

L'organisation de cette semaine sous le thème « Images et santé en associations » constitue une première qui rappelle la place primordiale que la Ville de La Rochelle accorde à la santé. Je saisis donc l'occasion qui m'est offerte aujourd'hui pour saluer les initiatives permanentes de la Maison Associative de la Santé et de tous les acteurs de cette filière œuvrant, à nos côtés, pour le bien-être de tous les Rochelais.

Maxime BONO
Maire de La Rochelle

11^E ÉDITION DU FESTIVAL INTERNATIONAL DU FILM DE SANTÉ DE LIÈGE

IMAGÉSANTÉ FÊTE



SES 20 ANS !!



Le Festival International du Film de Santé - ImagéSanté voit le jour en 1994. Réussissant un pari audacieux, celui de proposer à un public une programmation cinématographique riche et de qualité. Organisé par le C.H.U, l'université de Liège et le département Santé & Qualité de Vie de la province de Liège, ce festival connaît un succès croissant et est devenu l'un des plus importants événements mondiaux en la matière.

ImagéSanté 2014 consacrera pas moins de quatre jours aux nouvelles techniques et moyens thérapeutiques, aux résultats de la recherche, à la prévention et à l'éducation à la santé pour tous, au moyen de l'image.

L'objectif du festival est de promouvoir la formation et l'information en matière de santé par l'intermédiaire de films documentaires. Forum international de rencontres entre les professionnels de la santé, le cinéma et le grand public.

Le second objectif est la compétition permettant la création et l'innovation des supports médias de qualité, de l'informatique médicale et de l'imagerie en général.

Pour finir, la dimension internationale fait la richesse du festival puisque les origines des films projetés ainsi que les nationalités du jury sont très diverses s'étendant du continent américain en passant par l'Europe jusqu'au continent asiatique.

MAISON ASSOCIATIVE DE LA SANTÉ, LE MOT DE LA PRÉSIDENTE

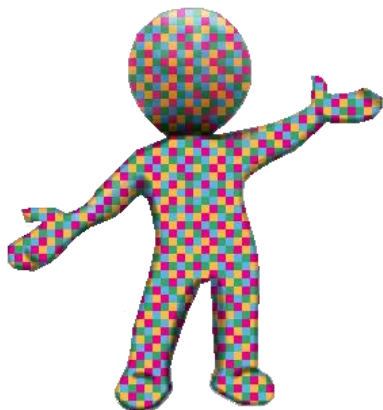
Conjuguer la santé publique en innovant. Accompagner le mieux possible le public et les associations, faire de la prévention et de la promotion de la santé par l'image, c'étaient les vœux que j'avais formulés au début de mon mandat de présidente de la Maison Associative de la Santé en 2010.

Nous avons commencé en 2012 avec « La santé en associations », événement qui nous a permis de mieux promouvoir le travail « d'experts » des associations.

En 2013, quand nous avons pu faire lien et sens avec le Festival International du Film de Santé de Liège - ImagéSanté, j'ai eu grand plaisir à présenter ce projet aux administrateurs qui m'ont suivie avec enthousiasme.

Il nous fallait un chef d'orchestre, notre coordinatrice, qui met en œuvre ce projet avec l'équipe de la MAS et nos partenaires.

Merci à tous, équipe de Liège accueillante et généreuse, aux partenaires, aux associations et demain, vous, public qui allez faire vivre ce projet pour permettre à chacun de faire de la prévention une coutume, un geste du quotidien...



Martine JAQUEMET BESLAY
Présidente de la MAS

PLANNING DES ATELIERS

**MAISON ASSOCIATIVE DE LA SANTÉ
10 RUE DE LA GUIGNETTE
LA ROCHELLE**

Lundi 17 mars.....	10
Mardi 18 mars.....	13
Mercredi 19 mars	15
Jeudi 20 mars	18

GRATUIT - PLACES LIMITÉES
SUR INSCRIPTION
par tél : 05 46 27 09 63
par mail : contact@maisondelasante17.fr

PROGRAMME DU VENDREDI 21 MARS

**ESPACE ENCAN - HALL ATALANTE
QUAI LOUIS PRUNIER
LA ROCHELLE**

La dernière tentation	22
Sexe, amour et handicap	23
Génération gamers	24
Maladies cardio-vasculaires : ennemi public n°1	25

GRATUIT - RÉSERVATION CONSEILLÉE
par tél : 05 46 27 09 63
par mail : contact@maisondelasante17.fr

PLANNING DES ATELIERS

Dans les locaux de la Maison Associative de la Santé

Lundi 17 mars

10h00 - 12h30 13h30 - 17h30	moyenne salle	MUTUALITÉ FRANCAISE - VILLE DE LA ROCHELLE Bien être dans ses baskets et dans son assiette !	2h30 4h00
14h00 - 15h30	petite salle	AIR PC Prévention de l'insuffisance rénale : un simple geste	1h30
14h30 - 15h30	grande salle	APF Mieux connaître les handicaps moteurs	1h00
16h00 - 18h00	grande salle	FIBROMYALGIE France Mieux appréhender les douleurs chroniques	2h00
18h00 - 20h00	hall	APEMEDDA Projection - débat « Moi, étrangère ? »	2h00

Mardi 18 mars

10h00 - 12h30 13h30 - 17h30	moyenne salle	MUTUALITÉ FRANCAISE Bien être dans ses baskets et dans son assiette !	2h30 4h00
10h00 - 12h00	grande salle	CDMR Le souffle c'est la vie	2h00
13h30 - 16h30	grande salle	FRANCE ACOUPHÈNES Groupe de parole	3h00
20h00 - 21h30	hall	AAD 17 / DMF / APEDA 17 La vie quotidienne des enfants dys	1h30

Mercredi 19 mars

10h00 - 12h30	grande salle	UNIS-CITÉ Présentation de trois projets « Rêve et réalise »	2h30
14h00 - 15h00	moyenne salle	APTES Vous tremblez ? Et si c'était une maladie neurologique.	1h00
14h30 - 15h00	grande salle	PARRAINAGE 17 T'as pas d'parrains ? Non mais allo quoi !	0h30
16h00 - 17h00	moyenne salle	ASP 17 Accompagnement en soins palliatifs	1h00
16h30 - 17h30	grande salle	PARRAINAGE 17 T'as pas d'parrains ? Non mais allo quoi !	1h00
18h00 - 19h30	hall	DANSER LA VIE Choisir de danser sa vie pour mieux la vivre	1h30

Jeudi 20 mars

9h00 - 12h00	moyenne salle	IREPS Les outils d'intervention dans le champ des addictions	3h00
9h30 - 11h00	grande salle	RÉSEAU ATLANTIQUE DIABÈTE Diabète - Tranche de vie	1h30
14h30 - 16h00	grande salle	LES PAPILLONS DE CHARCOT Faire connaître la S.L.A. ou maladie de Charcot	1h30
18h00 - 19h30	hall	VIE LIBRE Expliquer la maladie alcoolique à l'entourage	1h30

Lundi 17 mars

MUTUALITÉ FRANÇAISE & VILLE DE LA ROCHELLE

Bien être dans ses baskets et dans son assiette !

10h00 > 12h30 & 13h30 > 17h30 - moyenne salle

thème : Alimentation et activité physique

Envie de vous remettre au sport en douceur ? De découvrir les secrets d'une alimentation équilibrée ? Ou simplement de partager un moment de convivialité ? Venez échanger avec nous autour des repères du Programme National Nutrition Santé (PNNS) et testez votre forme !

Au programme : ateliers interactifs - alimentation, sport et santé.

animé par Christine Pol, Hélène Le Turdu et Antony Mosca
pour qui ? ouvert aux adultes

coordonnées : www.poitoucharentes.mutualite.fr / www.mangerbouger.fr

AIR PC - ASSOCIATION D'AIDE AUX INSUFFISANTS RÉNAUX POITOU - CHARENTES

Prévention de l'insuffisance rénale : un simple geste.

14h00 > 15h30 - petite salle

thème : Dépistage de l'insuffisance rénale

Information et test de dépistage.

animé par Dany Rambaud
pour qui ? ouvert à tous

coordonnées : 11, rue de la Belette - 17 000 La Rochelle
téléphone : 05 46 42 65 74 ou 06 72 76 49 85
mail : airpc@voila.fr / site : www.fnair.asso.fr

Lundi 17 mars

APF - ASSOCIATION DES PARALYSÉS DE FRANCE

Mieux connaître les handicaps moteurs

14h30 > 15h30 - grande salle

thème : Sensibilisation au handicap

Une projection suivie d'un échange.

Comment des personnes se retrouvent-elles en situation de handicap ?

La rééducation peut-elle leur permettre de retrouver certaines fonctions ?

Quelles sont les technologies au service du handicap ?

animé par une équipe de professionnels et de bénévoles en situation de handicap de l'APF - délégation 17

pour qui ? ouvert à tous

coordonnées : 33, rue des Amériques - 17 000 La Rochelle

téléphone : 05 46 30 46 60

mail : ddl7@apf.asso.fr / site : www.apf.asso.fr

FIBROMYALGIE France

Mieux appréhender les douleurs chroniques

16h00 > 18h00 - grande salle

thème : Douleurs chroniques

La douleur, les douleurs. Leurs symptômes associés. La chronicité, facteur handicapant. Douleurs chroniques, maladies chroniques. Douleurs chroniques et leurs proches (aidants) : s'écouter, se retrouver, se rassembler.

animé par Serge Robert

pour qui ? adultes, adolescents, membres d'associations de douleurs chroniques

coordonnées : 38, avenue de Rompsay - 17 000 La Rochelle

téléphone : 06 86 78 52 74

mail : rob17@wanadoo.fr / site : www.fibromyalgie-france.org

Lundi 17 mars

APEMEDDA- ASSOCIATION DES PERSONNELS EXERCANT UN MÉTIER DANS
L'ENSEIGNEMENT DEVENUS DÉFICIENTS AUDITIFS

Projection - débat « Moi, étrangère ? »

18h00 > 20h00 – hall

thème : Bien s'entendre avec les malentendants

Vous êtes malentendant ou bien - entendant, comment arriver à bien vivre ensemble, se faire comprendre et entendre ?

animé par Martine Langlois

pour qui ? les personnes en contact avec des malentendants

coordonnées : 12 - 14, rue du Pré Médard – 86 280 Saint Benoît

téléphone : 06 77 65 69 19

mail : apemedda@gmail.com / site : www.apemedda.free.fr

Mardi 18 mars

MUTUALITÉ FRANÇAISE

Bien être dans ses baskets et dans son assiette !

10h00 > 12h30 & 13h30 > 17h30 - moyenne salle

thème : Alimentation et activité physique

Envie de vous remettre au sport en douceur ? De découvrir les secrets d'une alimentation équilibrée ? Ou simplement de partager un moment de convivialité ? Venez échanger avec nous autour des repères du « Programme National Nutrition Santé » (PNNS) et testez votre forme !

Au programme : ateliers interactifs – alimentation, sport et santé.

animé par Hélène Le Turdu et Antony Mosca

pour qui ? ouvert aux adultes

coordonnées : www.poitoucharentes.mutualite.fr / www.mangerbouger.fr

CDMR - COMITÉ DÉPARTEMENTAL DES MALADIES RESPIRATOIRES

Le souffle c'est la vie

10h00 > 12h00 - grande salle

thème : Promotion de la santé respiratoire

Atelier interactif. Mise à disposition de brochures sur le tabac, le cannabis, les maladies respiratoires, la pollution. Mesures de souffle, mesures de monoxyde de carbone pour les fumeurs. Journaux à consulter, quizz, jeux.

animé par Hélène Alvanitakis et Bérengère Gautier

pour qui ? ouvert à tous

coordonnées : 39, rue du Canada – 17 000 La Rochelle

téléphone : 05 46 34 82 02

mail : cdmrt17@wanadoo.fr / site : www.lesouffle.org

Mardi 18 mars

FRANCE ACOUPHÈNES

Groupe de parole

13h30 > 16h30 - grande salle

animé par Jean - François Morel

pour qui ? personnes souffrant d'acouphènes, de neurinome, du syndrome de Menière, d'hyperacousie

coordonnées : 9, bis chemin des Moinets – 17 600 Saujon

téléphone : 05 46 22 37 54

mail : morel.jeanfrancois@wanadoo.fr

site : www.france-acouphenes.org

AAD 17 - ASSOCIATION AVENIR DYSPHASIE CHARENTE - MARITIME

DMF - DYSPRAXIQUE MAIS FANTASTIQUE

APEDA 17 - ASSOCIATION DE PARENTS D'ENFANTS EN DIFFICULTÉ D'APPRENTISSAGE DU LANGAGE ÉCRIT ET ORAL

La vie quotidienne des enfants dys

20h00 > 21h30 - hall

thème : Entraide des parents d'enfants dys

Groupe d'échange entre parents d'enfants dysphasiques, dyslexiques et / ou dyspraxiques.

animé par Pierre Balligand, Carole Parraguet et Danielle Penz

pour qui ? parents et professionnels

coordonnées : www.dysphasie.org / www.dyspraxie.info / www.apeda-france.com

Mercredi 19 mars

UNIS-CITÉ

Présentation de trois projets « Rêve et réalise »

10h00 > 12h30 - grande salle

thème : Les rêves solidaires de quatre jeunes volontaires en service civique d'Unis - Cité

Présentation de leurs projets solidaires qui portent sur :

- la prévention des addictions chez les adolescents
- l'insertion professionnelle des personnes en situation de handicap
- la relation fille / garçon au collègue

animé par quatre volontaires en service civique d'Unis - Cité

pour qui ? tout public

coordonnées : Maison des associations - 12, rue Joseph Cugnot - 79 000 Niort
téléphone : 05 49 33 42 95 / mail : poitou-charentes@uniscite.fr
sites : www.uniscite.fr - www.reve-realise.fr

APTÉS - ASSOCIATION DE PERSONNES CONCERNÉES PAR LE TREMBLEMENT ESSENTIEL

Vous tremblez ? Et si c'était une maladie neurologique

14h00 > 15h00 - moyenne salle

thème : Tremblements essentiels

Tremblement de posture ou d'action ?

Tremblement orthostatique primaire (TOP) - Tremblement Position Debout

animé par Josette Garnier et Marie - France Lecroc

pour qui ? tout public concerné par des tremblements

coordonnées : 6, rue Franc Pineau - 16 120 Châteauneuf sur Charente
téléphone : 09 79 39 18 10
mail : contact@aptés.org / site : www.aptés.org

Mercredi 19 mars

PARRAINAGE 17

T'as pas d'parrains ? Non mais allo quoi !

14h30 > 15h00 & 16h30 > 17h30 - grande salle

thème : Le parrainage de proximité d'enfants et de jeunes en Charente - Maritime

Le parrainage de proximité : un *projet partagé* par des parrains, des parents, des enfants, des jeunes et une association. Il permet de tisser de nouveaux liens, dans la confiance et le partage.

Projection de films et de témoignages, courte présentation de l'association, échanges avec les participants.

animé par Florence Boursier, Pascale Reb et des bénévoles

pour qui ? les parents, les enfants et adolescents, les majeurs, les adultes actifs ou retraités, seuls ou en couple, avec ou sans enfant

coordonnées : 5, rue du Bois d'Huré - 17 140 Lagord

téléphone : 05 46 51 84 76 ou 06 87 65 83 16

mail : parrainage17@orange.fr / site : www.parrainage17.org

ASP 17 - ASSOCIATION POUR LE DÉVELOPPEMENT DES SOINS PALLIATIFS

Accompagnement en soins palliatifs

16h00 > 17h00 - moyenne salle

thème : Présence active auprès des patients

Présentation d'un accompagnement. Qualité requise pour être bénévole accompagnant. Engagement 1 an minimum.

animé par Isabelle Sammarcelli et Philippe Laverand

pour qui ? ouvert à tous

coordonnées : Centre Hospitalier - Rue du Docteur Schweitzer - 17 019 La Rochelle cedex 01

téléphone : 05 46 45 51 02

mail : associationasp17@yahoo.fr

Mercredi 19 mars

DANSER LA VIE

Choisir de danser sa vie pour mieux la vivre

18h00 > 19h30 – hall

thème : Garder et développer son élan vital

Proposition de mouvements dansés sur des musiques variées (Amérique latine, jazz, variétés, classique...).

Il n'est pas nécessaire de savoir danser.

Quelle que soit sa condition physique, chacun peut y participer. Une approche corporelle pour augmenter sa vitalité et sa capacité à avoir du plaisir, développer la confiance et l'estime de soi, vivre le moment présent, aller à la rencontre de nous-mêmes et des autres.

animé par Anne Taupier - Letage

pour qui ? tout public adulte

coordonnées : 67, rue de l'Ermitage – 17 000 La Rochelle

téléphone : 05 46 50 88 06

mail : association.danserlavie@dbmail.com

site : www.biodanza-france.com

Jeudi 20 mars

IREPS - INSTANCE RÉGIONALE D'ÉDUCATION ET DE PROMOTION POUR LA SANTÉ

Les outils d'intervention dans le champ des addictions

9h00 > 12h00 - moyenne salle

thème : Addictions

9h00 > 9h30 et 10h30 > 12h00 Stand documentaire reprenant les outils de diffusion et les outils pédagogiques disponibles sur la thématique à l'IREPS.

9h30 > 10h30 et 11h00 > 12h00 Atelier de prévention et de manipulation des outils d'intervention.

animé par Amandine Guyon et Christelle Archer, chargées de projets

pour qui ? professionnels, bénévoles et étudiants de l'IFSI

coordonnées : 32, av. Albert Einstein - Immeuble Proscenium - 17 000 La Rochelle

téléphone : 05 46 42 24 44

mail : lارochelle@educationsante-pch.org

site : www.educationsante-pch.org

RAD - RÉSEAU ATLANTIQUE DIABÈTE

Projection du film « Diabète - Tranche de vie »

9h30 > 11h00 - grande salle

thème : Diabète et vie quotidienne

Projection du film « Diabète - Tranche de vie » suivie d'une table ronde et d'une discussion sur la maladie diabétique.

animé par Docteur Charlotte Djakouré et Nathalie Bonin (IDE)

pour qui ? ouvert à tous

coordonnées : Centre Hospitalier - Rue du Docteur Schweitzer - 17 019 La Rochelle cedex 1

téléphone : 05 46 45 67 32 / mail : atlantique.diabete@wanadoo.fr

site : www.atlantiquediabete.com

Jeudi 20 mars

LES PAPILLONS DE CHARCOT

Faire connaître la S.L.A. ou maladie de Charcot

14h30 > 16h00 - grande salle

thème : La sclérose latérale amyotrophique ou maladie de Charcot

Présentation de l'association nationale des Papillons de Charcot.

Présentation du réseau de proximité et son rôle.

Présentation du Kikos (outil de communication), de la joëlette et des actions menées par les papillons à travers différentes manifestations (extraits du film « Papillons des Sables »)

animé par Isabelle et Thierry Cassegrain

pour qui ? ouvert à tous

coordonnées : siège national : 55, avenue Vergniaud - 94 100 Saint Maur

téléphone : 06 84 00 09 41 (Isabelle Cassegrain)

mail : isabelle@lespapillonsdecharcot.com

site : www.lespapillonsdecharcot.com

VIE LIBRE

Expliquer la maladie alcoolique à l'entourage

18h00 > 19h30 - hall

thème : Les addictions

Dominique Lucas et Joëlle, sa compagne, évoquent la situation du « voir boire » propre aux familles en détresse totale devant la méconnaissance de cette maladie.

La maladie alcoolique a besoin d'être décryptée par le conjoint qui lui aussi souffre terriblement et ne sait pas trop quelle attitude adopter devant le malade.

animé par Dominique Lucas et Joëlle Franceschi – Vie Libre Bordeaux

pour qui ? l'entourage des malades

coordonnées : 5, rue des Poètes – 17 180 Périgny / téléphone : 05 46 50 47 01

mail : bernardgestin@orange.fr / site : www.vielibre.org



IMAGES ET SANTÉ EN ASSOCIATIONS

PROGRAMME DU VENDREDI 21 MARS

ESPACE ENCAN

10h00 > 18h30

Réservation conseillée

<i>journée</i>	ESPACES THÉMATIQUES Les acteurs de santé locaux	Hall Atalante Espace Encan 10h00 - 18h30
	Dans chaque espace thématique, vous retrouverez des informations en lien avec les thèmes abordés par les quatre films projetés tout au long de cette journée. Promotion de la santé mentale Addictions Sexualité et handicap Prévention des maladies cardio-vasculaires	
<i>journée</i>	EXPOSITION - CONCOURS Les associations de santé s'exposent	Hall Atalante Espace Encan 10h00 - 18h30
	De manière originale et inédite, les associations de santé présentent leurs actions et activités sous forme de posters qui seront soumis aux votes du public. Les trois meilleurs se verront remettre un prix.	
<i>10h30</i>	PROJECTION - DÉBAT « La dernière tentation » 	10h30 - 12h30 intervenent Corine RONDEL
	Premier prix « Santé Mentale » - festival ImagéSanté édition 2010 Thème : promotion de la santé mentale	
<i>13h00</i>	PROJECTION - DÉBAT « Sexe, amour et handicap » 	13h00 - 15h00 intervenants Jean-Michel CARRÉ Charly VALENZA
	Mention spéciale « Promotion & Prévention Santé » - festival ImagéSanté édition 2012 Thème : sexualité et handicap	
<i>15h15</i>	PROJECTION - DÉBAT « Génération Gamers » 	15h15 - 17h00 intervenent Marion HAZA
	Mention spéciale « Promotion & Prévention Santé » - festival ImagéSanté édition 2012 Thème : addictions	
<i>17h15</i>	PROJECTION - DÉBAT « Maladies cardio-vasculaires : ennemi public n°1 » 	17h15 - 18h30 intervenants Centre médical de Sainte-Feyre
	Premier prix dans la catégorie « Emission TV & Santé » - festival ImagéSanté édition 2012 Thème : prévention des maladies cardio-vasculaires	
<i>19h00</i>	Clôture de la journée	19h00 - 20h30
	Sur invitation pour les associations, les partenaires et les professionnels de santé.	

La dernière tentation

édition 2010

thème : promotion de la santé mentale



durée : 57'

version français sous-titrée

origine : France

année de production : 2009

réalisateur : Claude COUDERC

auteur : Claude COUDREC

producteur : Skopia Films

SYNOPSIS Le suicide des jeunes est en passe de devenir la première cause de mortalité chez les moins de 20 ans. C'est en allant à la rencontre de ces jeunes, en racontant l'histoire de chacun d'eux que nous cherchons à comprendre, à analyser les raisons de ces conduites suicidaires qui sont dans la plupart des cas des réponses à des souffrances intolérables qui échappent souvent aux parents, aux éducateurs, à l'environnement.

intervenant : Corine RONDEL

Coordinatrice territoriale 17 nord « Prévention du suicide et promotion de la santé mentale »


Sexe, amour et handicap

édition 2012

thème : promotion et prévention santé



durée : 74'

version française sous-titrée
avec audiodescription 

origine : France

année de production : 2010

réalisateur : Jean-Michel CARRÉ

auteur : Jean-Michel CARRÉ

producteur : Les Films Grains de Sable

Ce film contient des images (voire des propos) qui nécessitent une compréhension et un rapport serein à la sexualité.

SYNOPSIS Chacun d'entre nous aspire à une vie affective et sexuelle pour s'accomplir. Atteintes de maladies dégénératives, handicapées moteur ou déficiences intellectuelles, la plupart des personnes en situation de handicap vivent leur condition comme un obstacle au plaisir. Comment assouvir leurs désirs et envisager une relation amoureuse quand, des simples citoyens aux responsables politiques, tous nient leurs besoins vitaux ? Le film aborde ces questions essentielles et envisage des solutions avec ceux qui sont au centre de cette souffrance et ceux qui s'engagent à leurs côtés. Confronter les difficultés, s'inspirer des pratiques les plus audacieuses et courageuses permettraient une transformation radicale d'une réalité insupportable.

intervenants : Jean-Michel CARRÉ - Réalisateur

Charly VALENZA - Président de l'association Choisir sa vie

Génération gamers

édition 2012

thème : promotion et prévention santé



durée : 52'

version française sous-titrée

origine : France

année de production : 2009

réalisateur : David ANDRE

auteur : David ANDRE

producteur : Xavier CARNIAUX

SYNOPSIS En revisitant l'histoire du suicide d'un jeune joueur de jeu vidéo, présenté par la presse comme une conséquence d'une nouvelle forme d'addiction à Internet, ce film de 52 minutes propose d'explorer les peurs et les fantasmes liés à l'explosion des jeux vidéo en ligne. Un voyage en France chez les « gamers » qui jouent en réseau sur Internet, explorant des continents virtuels, des univers guerriers ou médiévaux tout en restant dans leur chambre. Quelles sont les conséquences de l'arrivée des écrans dans les chambres des ados ? Quelle doit être la bonne attitude des parents face à ces jeux sur Internet qui séduisent plus de 500 000 joueurs en France et rassemblent des dizaines de millions de joueurs connectés dans le monde entier ? Comment gérer certains phénomènes de jeux excessifs ? Joueurs, psychiatres, parents témoignent d'un phénomène culturel massif, parfois déroutant, mais aussi et surtout fascinant.

intervenant : Marion HAZA - psychologue clinicienne

Maladies cardio-vasculaires

ennemi public n°1

édition 2012

thème : émission TV et santé



durée : 26'

version française sous-titrée

origine : France

année de production : 2011

réalisateur : Ludovic FOSSARD

auteur : Ségolène FOSSARD

producteur : Bernard VAILLOT

Galaxie Presse

SYNOPSIS Elisabeth Martichoux reçoit le Professeur Jacques Beaune, cardiologue et président de la fédération française de cardiologie. La fédération se bat pour faire voter un « plan cœur », qui serait calqué sur le modèle du « plan cancer ». Car les maladies vasculaires constituent la deuxième cause de mortalité en France, tuant 147 000 personnes par an. Les maladies du cœur tuent une femme sur trois à la ménopause, c'est la première cause de mortalité, bien loin devant le cancer du sein. Dans le premier reportage, rencontre avec une rescapée de l'infarctus, Christine, 56 ans, mais aussi avec le Professeur Claire Mounier-Vehier, qui se bat pour une meilleure prévention des risques cardiovasculaires chez les femmes. Dans le second reportage, une immersion avec les équipes du Samu de l'hôpital Necker à Paris. Bien souvent la course contre la montre des médecins urgentistes est vaine, si la victime n'a pas été massée par un témoin avant l'arrivée du Samu. Mais les français connaissent mal le massage cardiaque. Un geste pourtant simple, qui maintient en vie...

intervenants : personnels du centre médical national Alfred-Leune (MGEN)
de Sainte-Feyre

La Maison Associative de la Santé

remercie chaleureusement tous ses partenaires !



LA MAISON ASSOCIATIVE DE LA SANTÉ



Ouverture du lundi au jeudi de 13h30 à 18h00

et le vendredi de 12h00 à 16h00

10 rue de la Guignette - 17 000 La Rochelle

tél : 05 46 27 09 63

courriel : contact@maisondelasante17.fr

www.maisondelasante17.fr